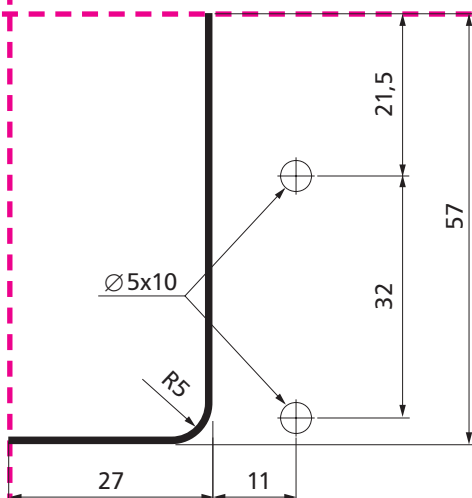


POZOR – pokud je u zadání do tisku zapnuto „přizpůsobit velikosti papíru“ šablona se vytiskne menší, **vždy je nutné tisknout ve 100 %.**



spodní strana pracovní desky



Montáž úchytového profilu S156 a S056/LED

(měřítko 1:1)

**Pro frézování profilů doporučujeme použít frézu vel.10,
je nutné dodržet rádius R5!**

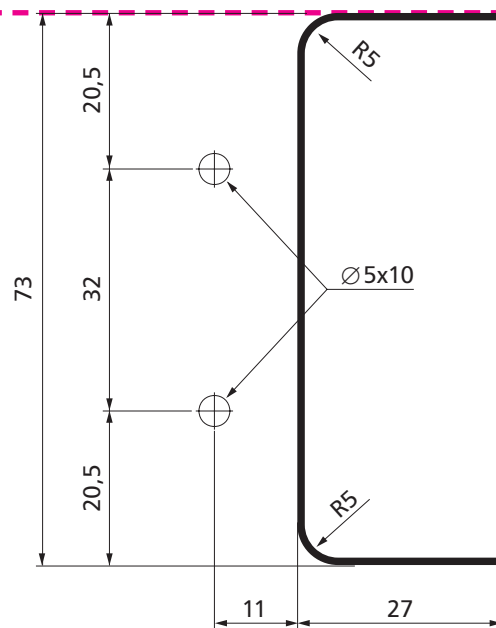
1. Korpus vyfrézujte podle montážní šablony.
Přední hranu korpusu doporučujeme nalepit až po vyfrézování!!
2. Vyfrézujte otvory pro uchycení S346 podle šablony.
3. Vsaďte větší kus uchycení S346 do vyfrézovaných otvorů, menší kus uchycení nasuňte ze zadní strany úchytového profilu.
4. Vložte úchytový profil do vyfrézovaného otvoru.
5. Profil upevněte posunutím menšího uchycení ke kraji a zajistěte částečným převlečením přes větší kus uchycení.
6. V případě použití záslepek (krytek) je nasadte na boky profilů.

V případě montáže s uchycením S347 a S99 postupujte stejně, ale bez frézování otvorů.

vnitřní hrana korpusu



POZOR – pokud je u zadání do tisku zapnuto „přizpůsobit velikosti papíru“ šablona se vytiskne menší, **vždy je nutné tisknout ve 100 %.**



Montáž úchytového profilu S157 a S057/LED

(měřítko 1:1)

**Pro frézování profilů doporučujeme použít frézu vel.10,
je nutné dodržet rádius R5!**

1. Korpus vyfrézujte podle montážní šablony.
Přední hranu korpusu doporučujeme nalepit až po vyfrézování!
2. Vyfrézujte otvory pro uchycení S346 podle šablony.
3. Vsaďte větší kus uchycení S346 do vyfrézovaných otvorů, menší kus uchycení nasuňte ze zadní strany úchytového profilu.
4. Vložte úchytový profil do vyfrézovaného otvoru.
5. Profil upevněte posunutím menšího uchycení ke kraji a zajistěte částečným převlečením přes větší kus uchycení.
6. V případě použití záslepek (krytek) je nasadte na boky profilů.

V případě montáže s uchycením S347 a S99 postupujte stejně, ale bez frézování otvorů.

vnitřní hrana korpusu

